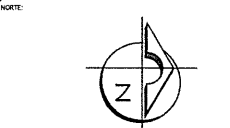




UNIVERSIDAD AUTÓNOMA DEL ESTADO DE HIDALGO  
DIRECCIÓN GENERAL DE PLANEACIÓN  
DIRECCIÓN DE PROYECTOS Y OBRAS



ESPESOR:



Dirección Proyectos y Obras



PROYECTO DE LA OBRA:  
**Dr. Octavio Castillo Acosta**  
DIRECCIÓN DE PROYECTOS Y OBRAS

PROYECTO:  
**RENOVACIÓN DEL SISTEMA ELÉCTRICO DE LA ESCUELA SUPERIOR DE HUEJUTLA**

UBICACIÓN:  
Av. Poblamiento de Huejutla s/n. 4300  
Huejutla, Hidalgo

PROYECTISTA:  
ING. RAFAEL CARRILLO GARCÍA  
ING. RAFAEL CARRILLO GARCÍA

PLANO:  
**ELÉCTRICO**

TÍTULO:  
**ALIMENTADORES ELÉCTRICOS GENERALES**

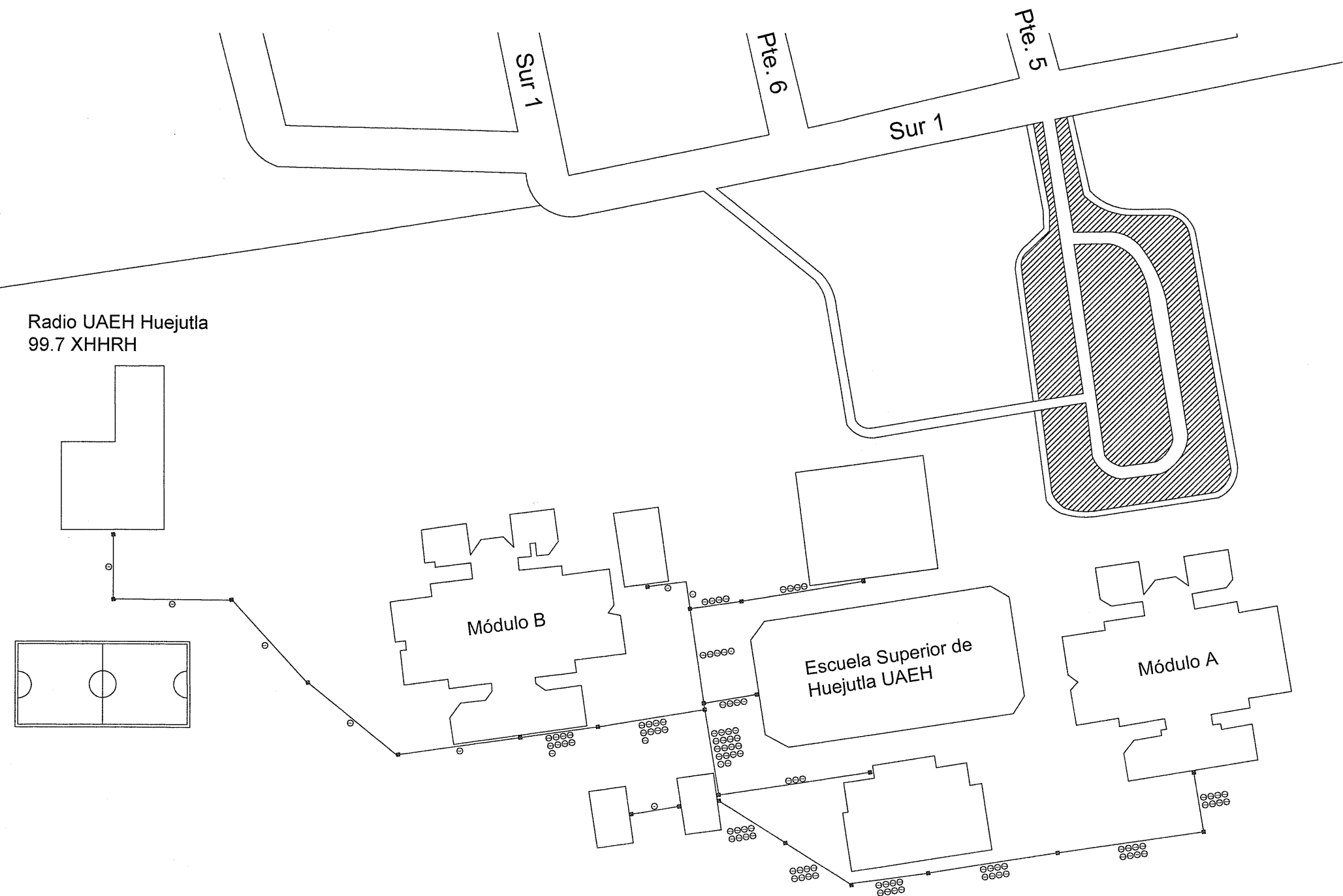
ESCALA:  
METROS

FECHA:  
S/E

PROYECTISTA:  
JUNIO 2023



- ANEXO 1: 10, 100, 100, 100, 100, 100, 100, 100, 100, 100
- ANEXO 2: 10, 100, 100, 100, 100, 100, 100, 100, 100, 100
- ANEXO 3: 10, 100, 100, 100, 100, 100, 100, 100, 100, 100
- ANEXO 4: 10, 100, 100, 100, 100, 100, 100, 100, 100, 100
- ANEXO 5: 10, 100, 100, 100, 100, 100, 100, 100, 100, 100
- ANEXO 6: 10, 100, 100, 100, 100, 100, 100, 100, 100, 100
- ANEXO 7: 10, 100, 100, 100, 100, 100, 100, 100, 100, 100
- ANEXO 8: 10, 100, 100, 100, 100, 100, 100, 100, 100, 100
- ANEXO 9: 10, 100, 100, 100, 100, 100, 100, 100, 100, 100
- ANEXO 10: 10, 100, 100, 100, 100, 100, 100, 100, 100, 100
- ANEXO 11: 10, 100, 100, 100, 100, 100, 100, 100, 100, 100
- ANEXO 12: 10, 100, 100, 100, 100, 100, 100, 100, 100, 100
- ANEXO 13: 10, 100, 100, 100, 100, 100, 100, 100, 100, 100
- ANEXO 14: 10, 100, 100, 100, 100, 100, 100, 100, 100, 100
- ANEXO 15: 10, 100, 100, 100, 100, 100, 100, 100, 100, 100
- ANEXO 16: 10, 100, 100, 100, 100, 100, 100, 100, 100, 100
- ANEXO 17: 10, 100, 100, 100, 100, 100, 100, 100, 100, 100
- ANEXO 18: 10, 100, 100, 100, 100, 100, 100, 100, 100, 100
- ANEXO 19: 10, 100, 100, 100, 100, 100, 100, 100, 100, 100
- ANEXO 20: 10, 100, 100, 100, 100, 100, 100, 100, 100, 100
- ANEXO 21: 10, 100, 100, 100, 100, 100, 100, 100, 100, 100
- ANEXO 22: 10, 100, 100, 100, 100, 100, 100, 100, 100, 100
- ANEXO 23: 10, 100, 100, 100, 100, 100, 100, 100, 100, 100
- ANEXO 24: 10, 100, 100, 100, 100, 100, 100, 100, 100, 100
- ANEXO 25: 10, 100, 100, 100, 100, 100, 100, 100, 100, 100
- ANEXO 26: 10, 100, 100, 100, 100, 100, 100, 100, 100, 100
- ANEXO 27: 10, 100, 100, 100, 100, 100, 100, 100, 100, 100
- ANEXO 28: 10, 100, 100, 100, 100, 100, 100, 100, 100, 100
- ANEXO 29: 10, 100, 100, 100, 100, 100, 100, 100, 100, 100
- ANEXO 30: 10, 100, 100, 100, 100, 100, 100, 100, 100, 100



Radio UAEH Huejutla  
99.7 XHHRH

Ent. Parque de Poblamiento

Módulo B

Escuela Superior de  
Huejutla UAEH

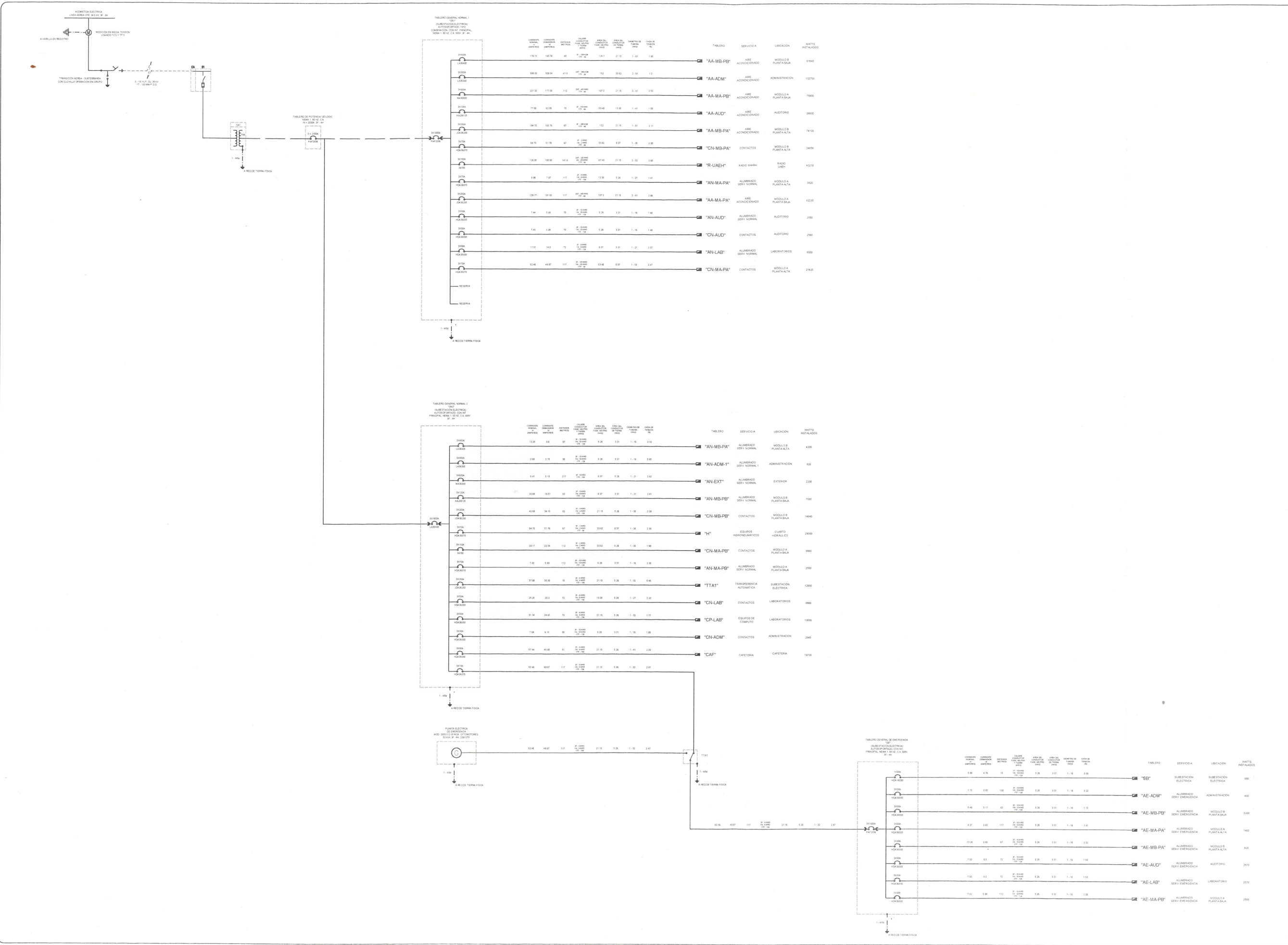
Módulo A

Sur 1

Pte. 6

Pte. 5

Sur 1



Dr. Octavio Castillo Acosta  
 ARQ. ADRIÁN CORDERO VIEIRA

RENOVACIÓN DEL SISTEMA ELÉCTRICO DE LA ESCUELA SUPERIOR DE HUEJUTLA

ELÉCTRICO

DIAGRAMA UNIFILAR

METROS  
 S/E  
 JUNIO 2023

