

SMBOLOGIA:

**NOTAS GENERALES**

- 1.- ACOTACIONES Y NIVELES EN METROS
- 2.- EN UNA FOTOCOPIA DE ESTE PLANO NO DEBERÁN TOMARSE COTAS A ESCALA.
- 3.- LAS COTAS SON A EJES O A PAÑOS EXTERIORES.
- 4.- LOS PLANOS ARQUITECTÓNICOS RIGEN SOBRE LOS CORRESPONDIENTES DE INSTALACIONES Y ESTRUCTURALES.
- 5.- EL NIVEL +/- 0.00 CORRESPONDE AL NIVEL DEL PISO TERMINADO EN PLANTA BAJA.

**LÍNEAS DE DIBUJO**

- EJES CONSTRUCTIVOS
- LÍNEA ARQUITECTÓNICA
- PROYECCIONES SUPERIORES
- CORTES ARQUITECTÓNICOS
- SENTIDO DE LA PENDIENTE EN AZOTEA
- LÍNEA DE INICIO O FIN DE UNA COTA

**INDICACIONES DE NIVEL**

- Nivel de piso terminado
- Nivel de algún elemento en fachada
- Nivel de algún elemento en corte
- Dirección de la vista en corte
- Sube por escaleras
- Baja por escaleras
- Corte en algún elemento

CRUQUIS DE LOCALIZACIÓN:



RECTOR DE LA U.A.E.H.

**MTRO. ADOLFO PONTIGO LOYOLA**

DIRECTOR PROYECTOS Y OBRAS

**ARQ. ADRIÁN CORDERO VIEYRA**

PROYECTO:

**SEGUNDO NIVEL DEL CENTRO INTEGRAL DE SERVICIOS ACADÉMICOS EN CIUDAD UNIVERSITARIA TULANCINGO**

INSTITUCIÓN: UNIVERSIDAD AUTÓNOMA DEL ESTADO DE HIDALGO

DIRECCIÓN GENERAL DE PLANEACIÓN

DIRECCIÓN DE PROYECTOS Y OBRAS

PROYECTO:

**ARQUITECTÓNICO**

PLANO:

**FACHADAS NORTE Y PONIENTE**

COTAS:

METROS

ESCALA:

1:125

REVISIÓN:

5.3

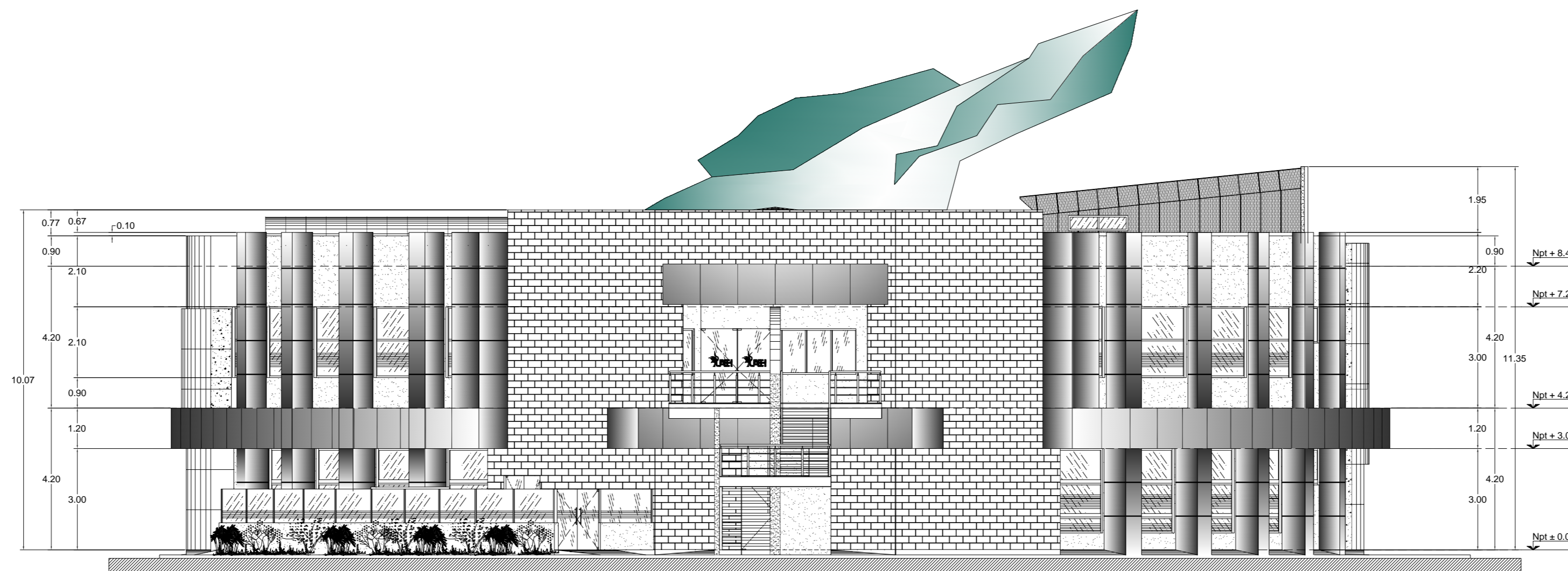
FECHA:

ABRIL DE 2021

CLAVE:  
**ARQ-05**



**FACHADA PRINCIPAL (PONIENTE)**



**FACHADA NORTE**