

REPORTE FOTOGRÁFICO DEL INFORME DE AVANCE MENSUAL

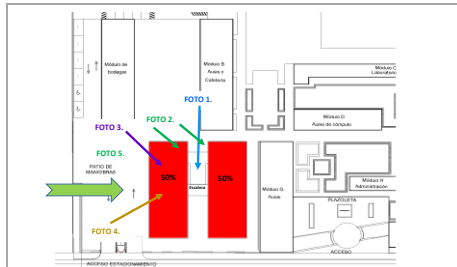
1 Nombre de la obra: **Terminación de edificio J, nivel dos: seis aulas didácticas y escalera en la Escuela Superior de Ciudad Sahagún**

CROQUIS DE LOCALIZACIÓN



UBICACIÓN DE LA OBRA

Carretera Ciudad Sahagún-Otumba s/n, Zona Industrial Ciudad Sahagún, Tepeapulco, Hidalgo, C.P. 43990



UBICACIÓN DE LA OBRA O PROYECTO



Carretera Ciudad Sahagún-Otumba s/n, Zona Industrial Ciudad Sahagún, Tepeapulco, Hidalgo, C.P. 43990

Porcentaje de avance

24%



FOTO 1: Preparación de superficie de trabajo: Desmontaje de cubierta en módulo de escalera.

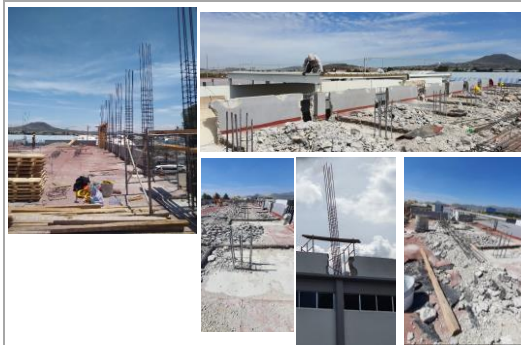


FOTO 2: Demoliciones en losa existente para anclaje de armado de columnas para desplante de 2do nivel.

Comentarios de los trabajos realizados:

Preparación de superficie de trabajo: Desmontaje de cubierta en módulo de escalera; Demoliciones en losa existente para anclaje de armado de columnas para desplante de 2do nivel; Habilitado de cimbra y acero de refuerzo; colados de concreto en 50% de la superficie total del edificio en columnas, traves y de losa.



FOTO 3: Habilitado de cimbra y acero de refuerzo.

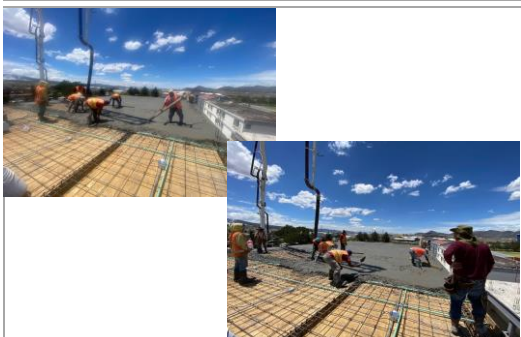


FOTO 4: Colados de concreto en 50% de la superficie total del edificio en columnas, traves y de losa.



Mtro. Adolfo Pontigo Loyola
Rector

L.A.E. Jorge Augusto del Castillo Tovar
Director General de Planeación

Arq. Adrián Cordero Vieyra
Director de Proyectos y Obras