

# FINI 2018

FESTIVAL INTERNACIONAL DE LA IMAGEN

## TALLERES



### FINI

FESTIVAL INTERNACIONAL DE LA IMAGEN

VIII Edición Fronteras

#### TALLER "IT'S JUST PAPER"

Dirigido a estudiantes y profesionales de fotografía interesados en la experimentación y comprensión del objeto fotográfico, así como de sus posibilidades narrativas. El taller se imparte con la ayuda de un intérprete.

**IMPORTE: MEGGAN GOULD, FOTÓGRAFA Y CATEDRÁTICA DEL DEPARTAMENTO DE ARTE DE LA UNIVERSIDAD DE NUEVO MÉXICO, EUA**

Del lunes 30 al viernes 4 de mayo de 10:00 a 14:00 horas  
Instituto de Artes, Real del Monte, Pachuca, Hidalgo

Para mayor información y requisitos  
escribir a talleres@fini.mx



### FINI

FESTIVAL INTERNACIONAL DE LA IMAGEN

VIII Edición Fronteras

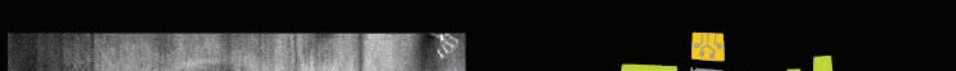
#### TALLER "CARTEL: METODOLOGÍA DEL DISEÑO APLICADO"

Dirigido a estudiantes universitarios, profesionales o diplomados en el diseño gráfico y comunicación visual que estén interesados en desarrollar un proyecto en torno al trabajo cinematográfico de Jan Svankmajer.

**IMPORTE: ERIC OLIVARES, DISEÑADOR MEXICANO**

Del lunes 30 de abril al jueves 3 de mayo de 15:30 a 18:30 horas  
Aulas Dinámicas del Centro de Negocios del CEUNI  
Pachuca, Hidalgo

Para mayor información y requisitos  
escribir a talleres@fini.mx



### FINI

FESTIVAL INTERNACIONAL DE LA IMAGEN

VIII Edición Fronteras

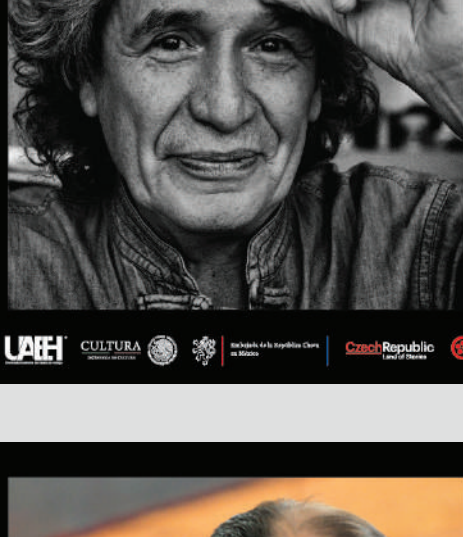
#### TALLER "FOTOGRAFÍA ESTENOPEICA"

Para amantes de la fotografía que buscan explorar las posibilidades técnicas y creativas de la fotografía sin lente y quienes busquen experimentarla por primera vez. De 15 años en adelante.

**IMPORTE: SILVIA GONZÁLEZ DE LEÓN, FOTÓGRAFA MEXICANA**

Del lunes 30 de abril al viernes 4 de mayo de 10:00 a 14:00 horas  
Taller y Laboratorio Fotográfico del ICShu, Pachuca, Hidalgo

Para mayor información y requisitos  
escribir a talleres@fini.mx



### FINI

FESTIVAL INTERNACIONAL DE LA IMAGEN

VIII Edición Fronteras

#### TALLER "RETRATO FOTOGRAFICO"

Dirigido a estudiantes y profesionales de la fotografía que quieran ampliar sus conocimientos en el arte del retrato fotográfico. Es indispensable que el alumno cuente con portafolio de trabajos y cámara fotográfica digital.

**IMPORTE: ROGELIO CUÉLLAR, FOTÓGRAFO MEXICANO**

Del lunes 30 de abril al jueves 3 de mayo de 10:00 a 14:00 horas  
Sala de Consejo Académico, Centro Cultural Universitario La Garza, Pachuca, Hidalgo

Para mayor información y requisitos  
escribir a talleres@fini.mx



### FINI

FESTIVAL INTERNACIONAL DE LA IMAGEN

VIII Edición Fronteras

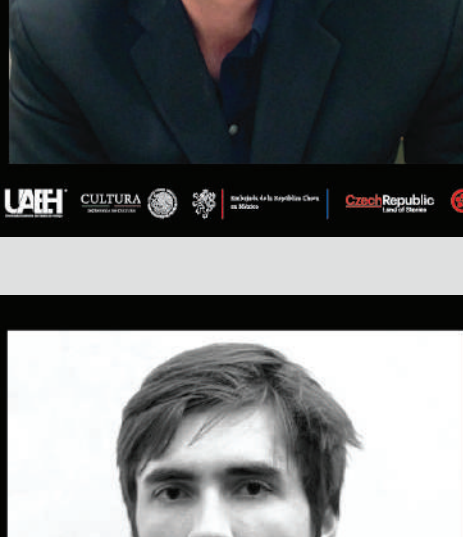
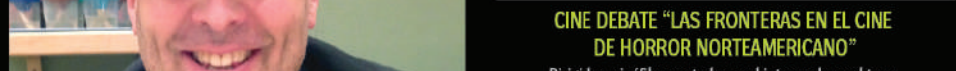
#### TALLER "FÁBRICA DE LETRAS"

Dirigido a estudiantes y profesionales del diseño gráfico interesados en la creación y rediseño de logotipos, alfabetos y fuentes tipográficas.

**IMPORTE: PACO CALLES, TIPOGRAFO MEXICANO**

Del miércoles 2 al viernes 4 de mayo de 09:00 a 14:00 horas  
Aulas Dinámicas del Centro de Negocios del CEUNI  
Pachuca, Hidalgo

Para mayor información y requisitos  
escribir a talleres@fini.mx



### FINI

FESTIVAL INTERNACIONAL DE LA IMAGEN

VIII Edición Fronteras

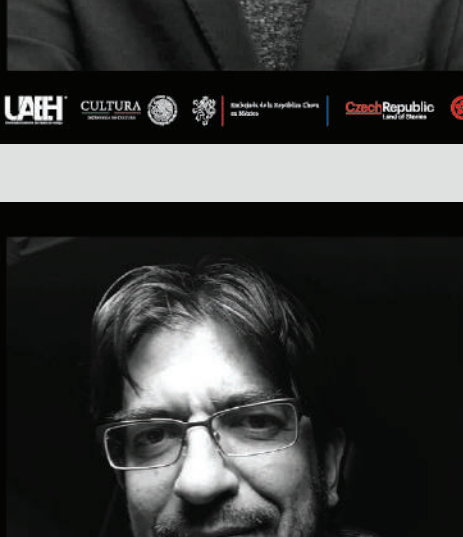
#### CINE DEBATE "LAS FRONTERAS EN EL CINE DE HORROR NORTEAMERICANO"

Dirigido a cinéfilos o a todo aquel interesado en el tema. No requiere estudios especializados. El taller se imparte en inglés con la ayuda de un intérprete.

**A CARGO DE: JAMES STONE, PROFESOR ASOCIADO DEL DEPARTAMENTO DE ARTE CINEMATOGRAFICO DE LA UNIVERSIDAD DE NUEVO MEXICO, EUA**

Miércoles 2 de mayo de 16:00 a 18:00 hrs.  
Sala J. Pilar Licona, Centro Cultural Universitario La Garza, Pachuca, Hidalgo

Para mayor información y requisitos  
escribir a talleres@fini.mx



### FINI

FESTIVAL INTERNACIONAL DE LA IMAGEN

VIII Edición Fronteras

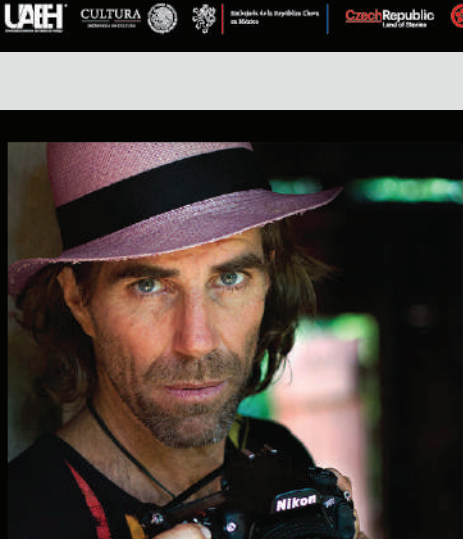
#### TALLER "CIELOS EN LA FRONTERA"

Dirigido a creadores, artes y curiosos. Abierto a estudiantes de preparatoria, licenciatura, posgrado y público en general que se interese por la filosofía y/o las problemáticas relacionadas con la religión. No es necesario tener conocimientos especializados.

**IMPORTE: ALEJANDRO MASSA VARELA, POETA, DRAMATURGO E HISTORIADOR**

Del miércoles 2 al viernes 4 de mayo de 16:00 a 19:00 horas  
Aula de Usos Múltiples del Instituto de Ciencias Sociales y Humanidades (ICShu), Pachuca, Hidalgo

Para mayor información y requisitos  
escribir a talleres@fini.mx



### FINI

FESTIVAL INTERNACIONAL DE LA IMAGEN

VIII Edición Fronteras

#### TALLER "COMUNIDADES DIGITALES PARA FOTÓGRAFOS"

Dirigido a estudiantes y profesionales que busquen reflexionar sobre las posibilidades de las comunidades digitales como una plataforma para la obra fotográfica.

**IMPORTE: JACOB BAÑUELOS, PROFESOR INVESTIGADOR DEL TECNOLÓGICO DE MONTERREY, CDMX**

Del miércoles 2 al viernes 4 de mayo de 15:00 a 19:00 horas  
Sala de Consejo Académico, Centro Cultural Universitario La Garza, Pachuca, Hidalgo

Para mayor información y requisitos  
escribir a talleres@fini.mx



### FINI

FESTIVAL INTERNACIONAL DE LA IMAGEN

VIII Edición Fronteras

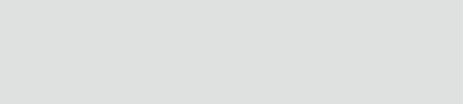
#### TALLER "EL ARTE DE LA FOTOGRAFÍA DOCUMENTAL"

Dirigido a estudiantes y profesionales de la fotografía que busquen desarrollar un estilo propio. Se requiere de una cámara fotográfica digital y una serie de 20 a 30 imágenes para trabajar durante el taller.

**IMPORTE: SEBASTIÁN BELÁSTEGUI (SUKI), FOTÓGRAFO ARGENTINO-MEXICANO**

Del miércoles 2 al viernes 4 de mayo de 10:00 a 14:00 horas  
Instituto de Artes, Real del Monte, Pachuca, Hidalgo

Para mayor información y requisitos  
escribir a talleres@fini.mx



### FINI

FESTIVAL INTERNACIONAL DE LA IMAGEN

VIII Edición Fronteras

#### TALLER "ENCUADERNACIÓN PARA FOTÓGRAFOS"

Dirigido a fotógrafos, restauradores y conservadores de archivos fotográficos, estudiantes de artes visuales o público en general interesado en la creación de un libro fotográfico y en conocer algunos métodos de conservación de imágenes.

**IMPORTE: ANGÉLICA ÁNGELES, JEFA DE RESTAURACIÓN Y CONSERVACIÓN DEL ARCHIVO GENERAL DE LA UAIEH**

Del miércoles 2 al viernes 4 de mayo de 10:00 a 14:00 horas  
Archivo General de la UAIEH, Pachuca, Hidalgo

Para mayor información y requisitos  
escribir a talleres@fini.mx

